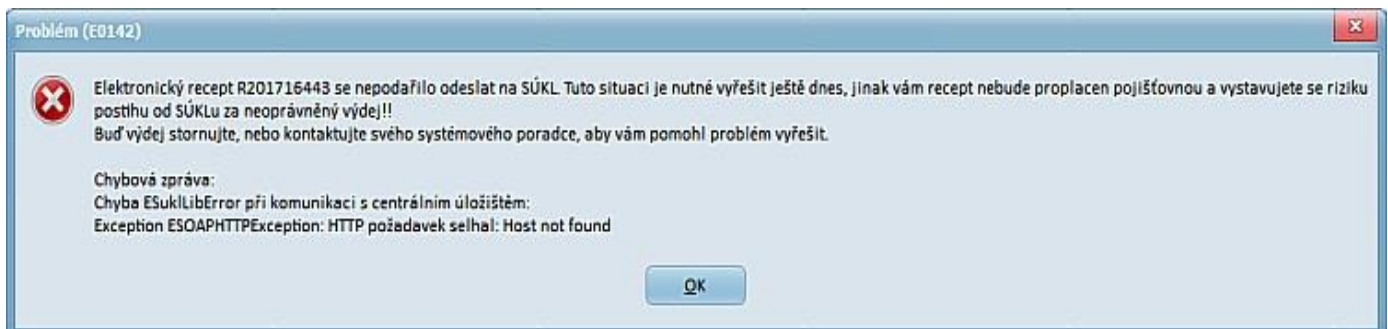


Zkušenosti s elektronickými recepty

V souvislosti s povinným zavedením elektronických receptů posílila společnost Apatyka servis počátkem ledna svojí horkou telefonickou linku. Kromě vyššího počtu systémových poradců se zapojili i naši programátoři. Z jejich zkušeností jsme připravili souhrn řešení nejčastěji opakovaných dotazů:

- **Je nezbytně nutné odeslat vydané elektronické recepty na úložiště v den výdeje!!!**
Pokud se z nějakého důvodu nepodaří elektronický recept odeslat v okamžiku výdeje zobrazí se toto chybové hlášení



Problém je nutno **vyřešit v rámci dne výdeje**, jinak se vystavujeme postihu SÚKL. Recept je nutno stornovat, nebo se spojit se svým systémovým poradcem a problém řešit.

- Pokud existují nějaké neodeslané elektronické recepty, zobrazuje se jejich počet v rámci dne a týdne na výdejním místě pod zobrazením platnosti číselníků.

Zboží

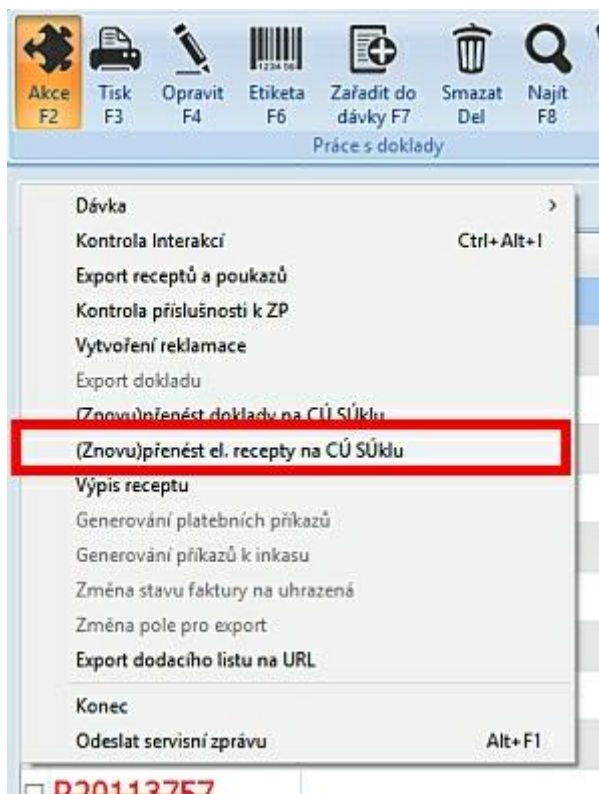
SÚKL:20171102 (platnost 02.11.2017), ZP:997 (platnost 01.11.2017), PDK: 02.11.2017 - 074

Neodeslané eReceptv: Týden: 1. dnes: 1. Bonusv získané v aktuálním měsíci: 0 Kč.

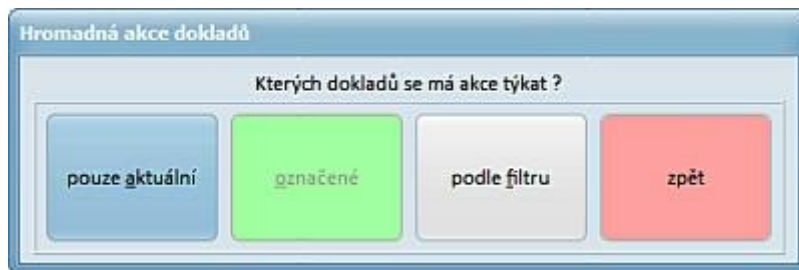
Zboží	Název zboží [forma]	Množství	Poplatek v
-------	-----------------------	----------	------------

- Můžeme se také pokusit elektronické recepty, které se z nějakého důvodu neodeslaly, znovu odeslat pomocí funkce nového přenesení neodeslaných eReceptů – tuto činnost musí provést pouze osoba, která má platný osobní kvalifikovaný certifikát.
Na formuláři „f04 - Filtr Doklady („Výdej / Doklady“ – stisknout tlačítko „Filtr F9“) se na záložce „Recepty“ nachází filtr „Nepřenesený elektronický doklad (eRecept)“.

Pomocí tohoto filtru můžeme nedoručené eRecepty vybrat a ty na něj poté dodatečně znovu přenést pomocí funkce, kterou vyvoláme pomocí menu „Akce / (Znovu)Přenést el. Recepty na CÚ SÚKL“



Po spuštění funkce se zobrazí otázka, zda chceme přenést pouze aktuální doklad, nebo náš výběr dokladů podle filtru.



Po stisknutí příslušného tlačítka se akce provede a doklady jsou přeneseny